

## LONDRA - APPARTAMENTI & BB

**Bed & Breakfast in centro città, con assistenza locale italiana**

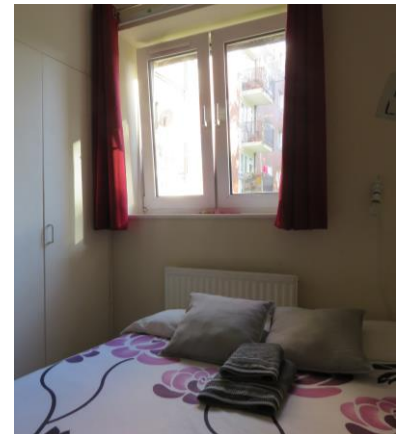
*I nostri B&B preferiti.....*



### GIULIA B&B

Delizioso B&B, in **zona 1** a pochi passi dal Tower Bridge, offre sistemazione in camera doppia o singola privata ampia e confortevole con condivisione bagno e cucina con la sola proprietaria del B&B. Posizione ottima per visitare Londra, 3 minuti

a piedi dalla stazione di Shadwell e 10/15 minuti a piedi dal Tower Bridge – Liverpool Street – Brick Lane. L'accoglienza di Giulia e la sua disponibilità non vi deluderanno! Pulizia e cortesia sono garantite! **Wi-Fi Gratuito!**



### FASHION B&B

Il Fashion B&B è in un strada privata, molto tranquilla, verde e perfetto per prendere una pausa dal caos cittadino di Londra, ma non appena si esce sarete circondati da ristoranti, bar e servizi di ogni genere!

Un B&B dallo stile Glamour, ad accoglierVi la gentilissima e simpatica proprietaria Carlotta. Appartamento completamente ristrutturato su due livelli. Piano terra con living, cucina e giardino, camera da letto della proprietaria. Primo piano con 2 camere da letto ed un bagno. Cucina, bagno, living e giardino sono in condivisione con la proprietaria. Questo B&B puo' ospitare fino a 4 persone. Connessione ad alta velocità **FREE WIFI.**



Bed & Breakfast   
Places to Love



*Offerta valida fino al 30 Aprile 2017*

**Quote a partire da € 52 € 47 per notte per persona in bb**

Su richiesta: Voli, trasferimenti, giri città, biglietti teatri e musei.

Dettagli sul ns sito: [www.placestolove.net](http://www.placestolove.net)